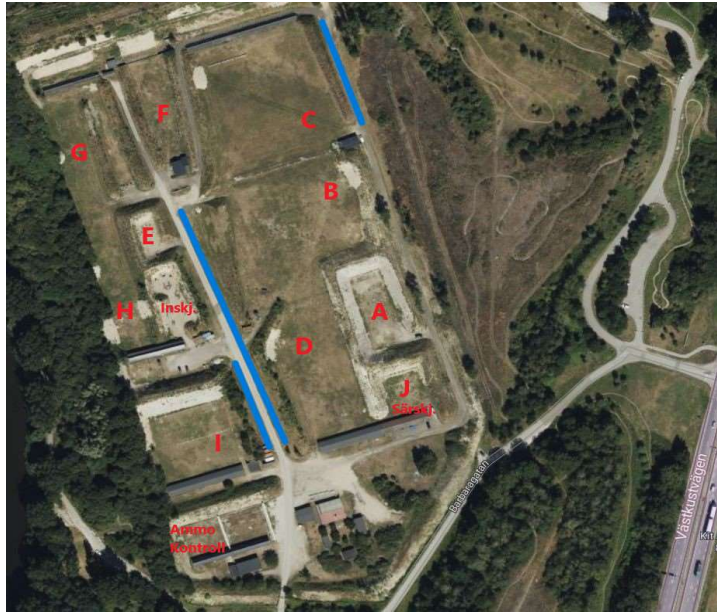


SM 2024 Stationsöversikt och bemanning		Skjutplats (se röd bokstavs markering på karta nedan)										
Dag	Vapengrupp	Bemannas av:	A	B	C	D	E	F	G	H	I	J
2024-07-04 - torsdag	Vy.Vä	Station:	1	2	3	4	5	6	7	8	9	10
		# målgrupper:	2	2	4	1	1	2	2	1	3	2
		Måtspel:	A - fast B - uppdykande	A - fast B - fram-/bortsv.	A - fast B - växlande C - fast D - fram-/bortsv.	A - fallande	A - växlande	A - fast B - växlande	A - fast B - växlande	A - växlande	A - fast B - fast C - fast	A - växlande B - växlande
	# funktionärer ideatt:	5	5	9	3	3	5	5	3	7	5	50
	A	Station:	1	2	3	4	5	6	7	8	9	10
		# målgrupper:	2	2	4	1	1	2	2	1	3	2
Måtspel:		A - fast B - fallande	A - fast B - fram-/bortsv.	A - växlande B - fast C - fram-/bortsv. D - fast	A - fram-/bortsv.	A - fram-/bortsv.	A - fast B - fram-/bortsv.	A - fast B - fram-/bortsv.	A - fram-/bortsv.	A - fast B - fast C - fallande	A - växlande B - växlande	
# funktionärer ideatt:	5	5	9	3	3	5	5	3	7	5	50	
2024-07-05 - fredag	DJ	Station:	10	9	8	7	6	5	4	3	2	1
		# målgrupper:	2	2	4	1	1	2	2	1	3	2
		Måtspel:	A - fast B - fram-/bortsv.	A - fast B - fram-/bortsv.	A - fast B - växlande C - fast D - växlande	A - växlande	A - växlande	A - fast B - växlande	A - fast B - växlande	A - växlande	A - fast B - fallande C - fast	A - växlande B - växlande
	# funktionärer ideatt:	5	5	9	3	3	5	5	3	7	5	50
	R	Station:	10	9	8	7	6	5	4	3	2	1
		# målgrupper:	2	2	4	1	1	2	2	1	3	2
Måtspel:		A - växlande B - fast	A - fast B - fallande	A - fast B - växlande C - fast D - fram-/bortsv.	A - växlande	A - fram-/bortsv.	A - fast B - fram-/bortsv.	A - fast B - fram-/bortsv.	A - fram-/bortsv.	A - fast B - fast C - fallande	A - växlande B - växlande	
# funktionärer ideatt:	5	5	9	3	3	5	5	3	7	5	50	
2024-07-06 - lördag	C	Station:	1	2	3	4	5	6	7	8	9	10
		# målgrupper:	2	2	5	1	1	2	3	1	3	2
		Måtspel:	A - växlande B - fast	A - fast B - uppdykande	A - fast B - fram-/bortsv. C - fast D - fram-/bortsv. E - Fast	A - fram-/bortsv.	A - fram-/bortsv.	A - fast B - växlande	A - fast B - fast C - fram-/bortsv.	A - fram-/bortsv.	A - fallande B - fast C - fast	A - fram-/bortsv. B - växlande
	# funktionärer ideatt:	5	5	11	3	3	5	7	3	7	5	54
	B	Station:	10	9	8	7	6	5	4	3	2	1
		# målgrupper:	1	2	4	1	1	2	3	1	2	2
Måtspel:		A - uppdykande	A - fast B - fram-/bortsv.	A - fast B - växlande C - växlande D - fast	A - fram-/bortsv.	A - växlande	A - fast B - fram-/bortsv.	A - fast B - fast C - växlande	A - växlande	A - fast B - fast	A - växlande B - växlande	
# funktionärer ideatt:	3	5	9	3	3	5	7	3	5	5	48	

Antal funktionärer ideatt per station är beräknad enligt:
 1 Skjutledare & protokollförare / station
 + 1 Markör / målgrupp
 + 1 Klitrare / målgrupp
 Räknat att markör och/eller klitrare även sköter rörliga mål, samt kollar utgångstältning o.s.v.



Förklaring till bilden:
- Blå linjer markerar lämpliga platser för funktionärspartering. OBS! Blockera inte patrullväg eller möjlighet att komma förbi med bil och släp.